

 PEŠTAN

Veedi

BETTOSERB
СДЕЛАНО В СЕРБИИ 



МИР САНТЕХНИКИ

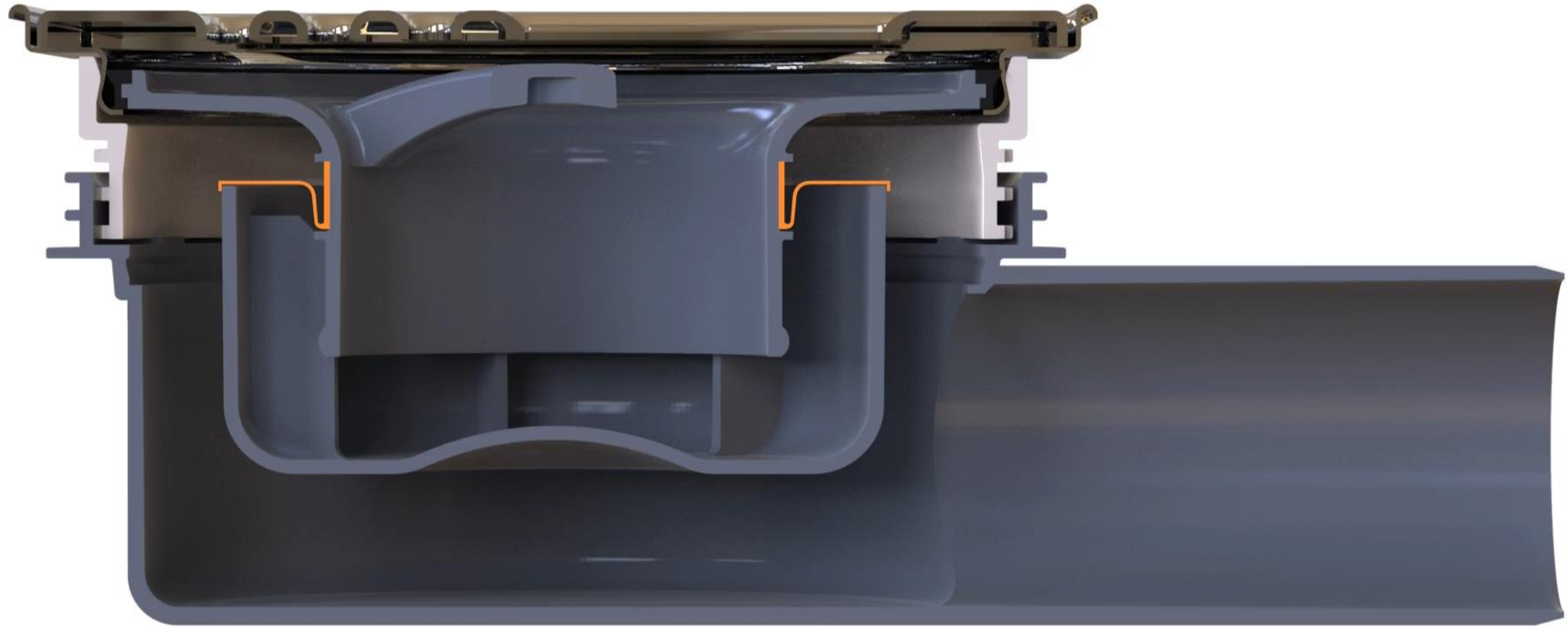
РЕЅТАН сегодня:

- **100%** европейское производство
- **10 ЛЕТ** гарантии
- **ТОП-3** производителей душевых лотков в Европе, **№1** на Балканах
- **8 000** наименований продукции
- представленность в 88 странах мира
- более **2-х ТЫСЯЧ** сотрудников
- **500 000 м²** производственных площадей
- **300 000 м²** складских площадей
- **СОБСТВЕННЫЙ** автопарк



ТРАП BETTOSERB

- **100%** защита от запаха
- производительность до **70 л/мин**
- простота ухода " **в два движения** "
- минимальная глубина установки - **62 мм**
- **запатентованный мультисифон** с
комбинированным сухим и гидрозатвором



BETTOSERB

СДЕЛАНО В СЕРБИИ



№1 ЛИНЕЙНЫЙ
ТРАП

САМЫЙ БЫСТРЫЙ
СПУСК ВОДЫ!

Минимальная высота - 58 мм

Максимальная пропускная способность -
100 л/МИН, 55 л/МИН СУХОЙ СИФОН!

Двухсторонняя дизайн-вставка

Самоочищающийся сифон, вращающийся на 360°

Гидрозатвор и сухой затвор в комплекте



2 В 1

ДИЗАЙН-
ВСТАВКА 2 В 1

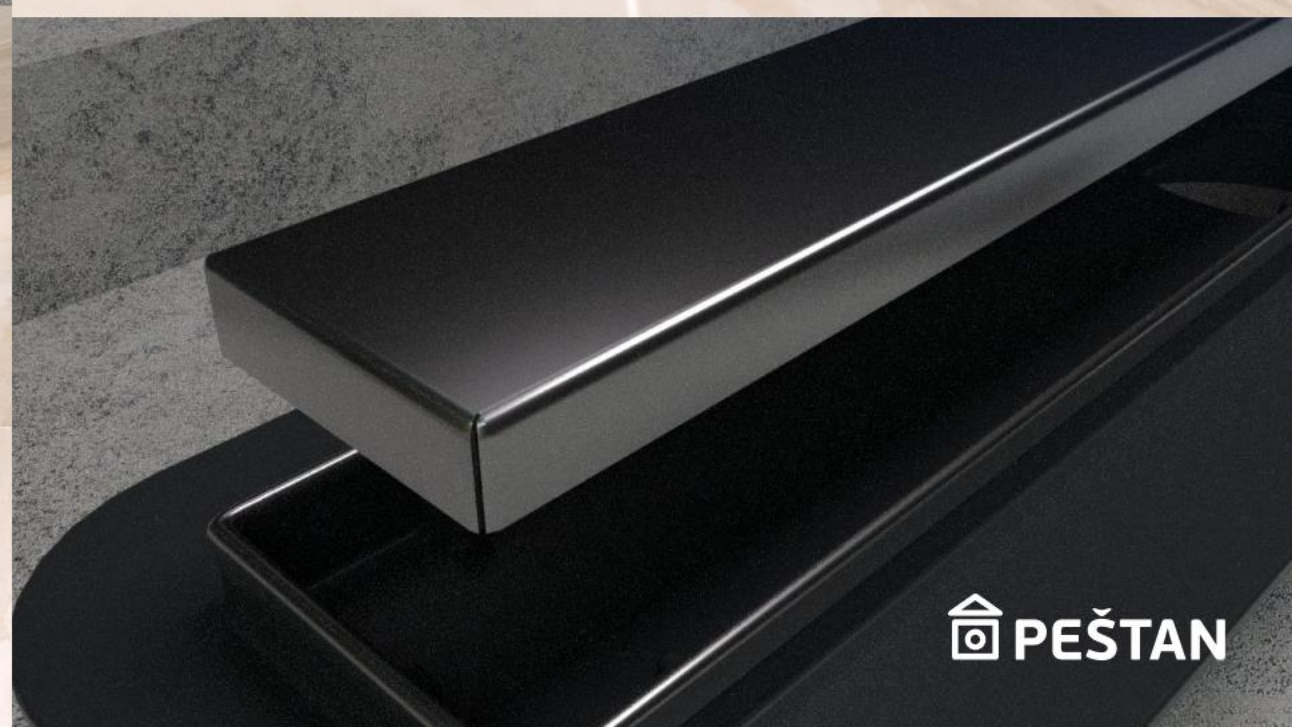


МАКСИМАЛЬНАЯ ПРОПУСКНАЯ СПОСОБНОСТЬ -
100 л/МИН, 55 л/МИН СУХОЙ СИФОН!



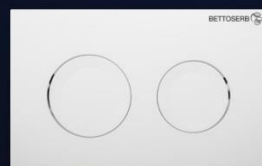
10 ЛЕТ
ГАРАНТИИ

 PEŠTAN



Инсталляция **NEW** SAVA FIX SLIM

- БЕСШУМНЫЙ ЗАЛИВНОЙ КЛАПАН (КЛАСС II)
СЕРТИФИКАТ КАЧЕСТВА en 14124
- Компактная установка Ultra Slim –
монтажная глубина всего 80 мм
- Ножки вращающиеся на 360°
- Надежный механизм активации смыва!
Протестировано! 200 000 циклов нажатий на кнопку!
- Европейское производство
- Цельная стальная рама
- Повышенная коррозионная стойкость и прочность
- Широкий ассортимент КЛАВИШ смыва

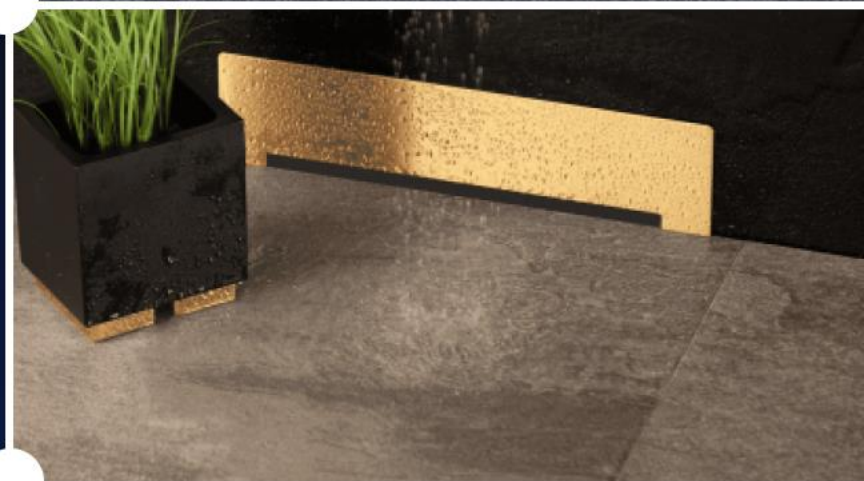




 PEŠTAN



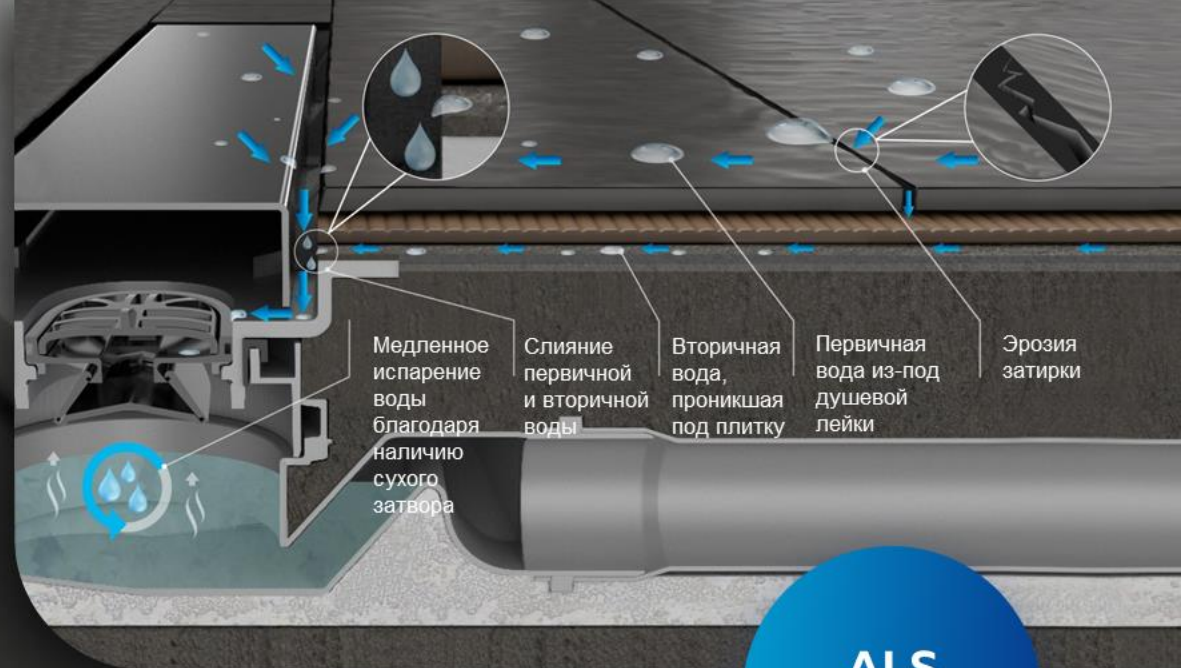
ДУШЕВЫЕ
ЛОТКИ



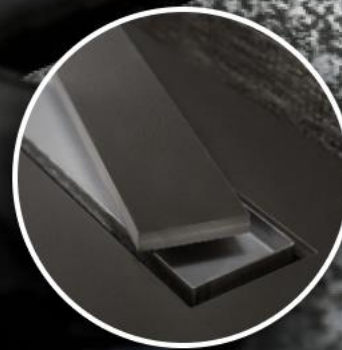
CONFLUO FRAMELESS LINE

Размеры: 300-950

- **62 мм** минимальная монтажная высота
- **48 л/мин** пропускная способность
- **диаметр 50 мм** подсоединение к трубам
- вращаемая на **360°** база/сифон
- **300 кг** максимальная нагрузка
- **комбинированный** затвор
- **2 в 1** поворотная дизайн вставка
- **система отвода** вторичного конденсата



ALS
система

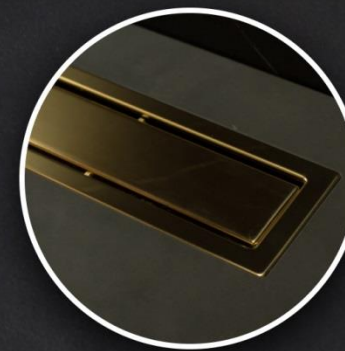
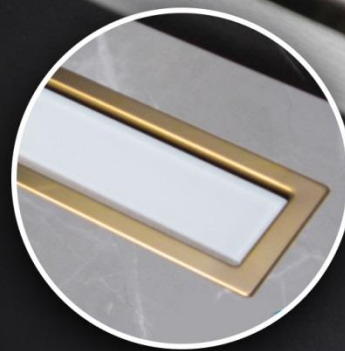




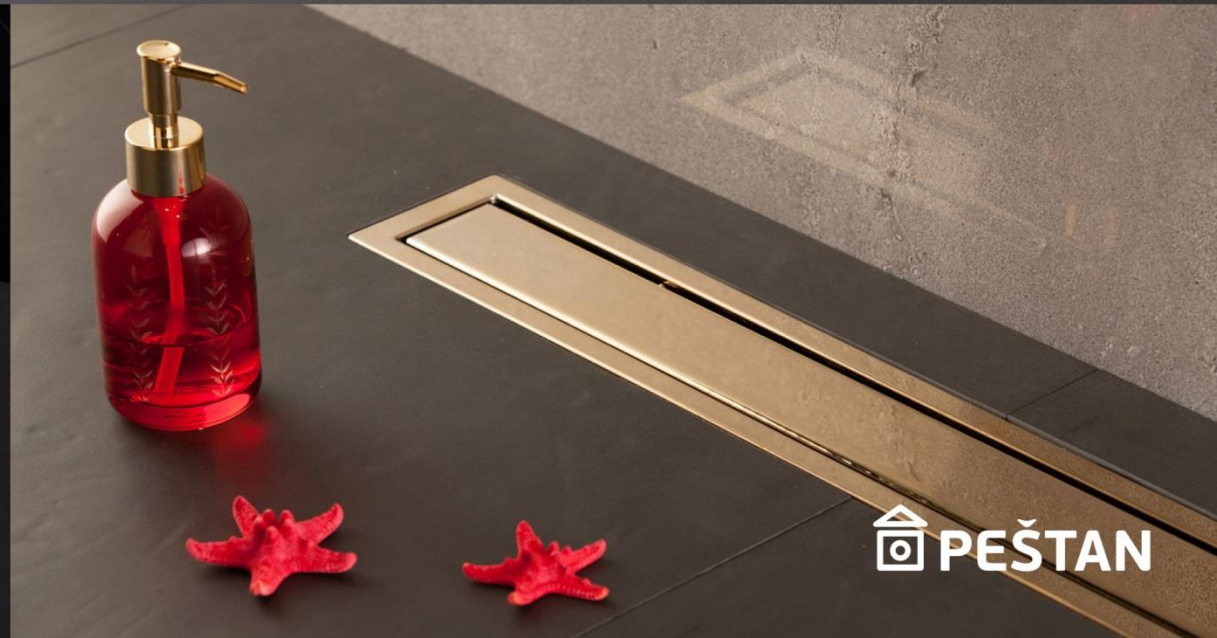
PREMIUM LINE

Размеры: 300-950

- **52 мм** минимальная монтажная высота
- **48 л/мин** пропускная способность
- **диаметр 50 мм** подсоединение к трубам
- вращаемая на **360°** база/сифон
- **300 кг** максимальная нагрузка
- **комбинированный** затвор
- **2 в 1** поворотная дизайн вставка



2 В 1



CONFLUO SLIM LINE / LINE+

Размеры: **300-950**

- **72 мм** минимальная монтажная высота
- **48 л/мин** пропускная способность
- **диаметр 50 мм** подсоединение к трубам
- вращаемая на **360°** база/сифон
- **300 кг** максимальная нагрузка
- **гидрозатвор**
- **5-20 мм** регулировка под толщину плитки
- **система отвода** вторичного конденсата

**SLIM
LINE**



BETTO LINE / NET LINE

Размеры: 550-850

- **52 мм** минимальная монтажная высота
- **48 л/мин** пропускная способность
- **диаметр 50 мм** подсоединение к трубам
- вращаемая на **360°** база/сифон
- **300 кг** максимальная нагрузка
- **комбинированный** затвор
- **2 в 1** поворотная дизайн вставка

NET
LINE

 PEŠTAN

WALL DRAIN

- **56 мм** минимальная монтажная высота
 - **48 л/мин** пропускная способность
 - **диаметр 50 мм** подсоединение к трубам
 - вращаемая на **360°** база/сифон
 - **300 кг** максимальная нагрузка
 - **гидрозатвор**
 - **105 мм** монтажная глубина
- система отвода** вторичного конденсата



 PEŠTAN

ТОЧЕЧНЫЕ ТРАПЫ



194x194



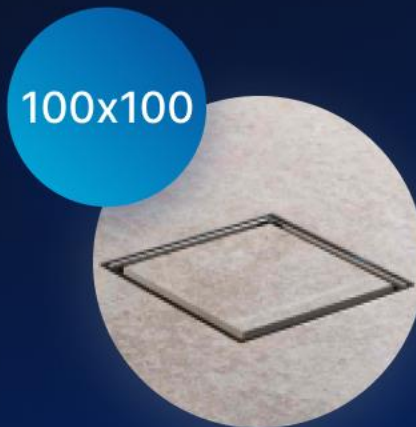
150x150



100x100



150x150



100x100



150x150

БАЗА ДЛЯ ТРАПОВ



h=76
с 1 выходом



h=76
с 1 выходом/
1 входом



комбинированный
затвор



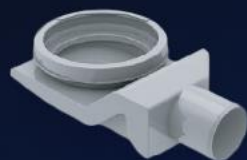
h=68
S-образный
сифон



h=76
с 1 выходом/
3 входами



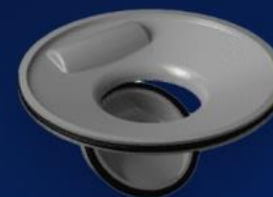
гидрозатвор



h=56
ультранизкая



h=69
вертикальная



сухой затвор

ДУШЕВОЙ ПОДДОН

под плитку со встроенным
душевым лотком

- встроенный **уклон 2%**
- **3** слоя гидроизоляции
- **48 л/мин** пропускная способность
- **400 кг** максимальная нагрузка
- **любые** конфигурации
- **легкость** монтажа



в комплекте
дизайн-вставка

ИНСТАЛЛЯЦИЯ

- большой смыв 6/9 л и малый слив 3/4.5 л
- бесшумное наполнение бака
- 400 кг максимальная нагрузка
- 15-20 см монтажная глубина
- полная герметичность от конденсата
- легкость монтажа



 PESTAN

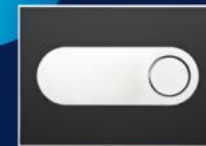
MATT



PLAY



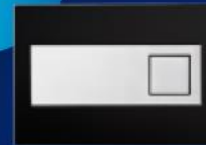
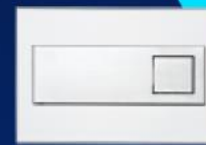
ONYX



ACTIVE



DIAMOND





САНИТАРНАЯ КЕРАМИКА

- 400 кг максимальная нагрузка
- 18 см межосевое расстояние
- система "антивсплеск"



ВЫТЯЖНЫЕ ВЕНТИЛЯТОРЫ

Уникальный двигатель с подшипником оснащен тепловой защитой, которая срабатывает в случае перегрева и не позволяет произойти возгоранию

- Напряжение: **230 В/50 Гц**
- Мощность: **15 Вт**
- Степень защиты: **IP-X4**
- Уровень шума: **31 дБ(А)**
- Скорость: **2500 об/мин**
- Расход воздуха: **100 м³/ч**



СИФОНЫ

- срок службы не менее **50 лет**
- пропускная способность **30 л/м**
- цвет **металлик**
- **запатентованное** беспрокладочное соединение



100% гарантия от протечек



монтаж за **5 минут**



покрытие **Self clean**



Veedi

RUSTICA



МЕБЕЛЬ ДЛЯ ВАНН

- современный дизайн
- сербское качество и практичность
- элементы массива выполнены из бука, обработанного паром

Материал корпуса: Массив/МДФ/Влагостойкая эмаль

Поверхность фасада: Глянец

Материал фасада: МДФ/Влагостойкая эмаль

Гарантия производителя: 10 лет

***НАША МЕБЕЛЬ - ДОСТОИНСТВО
ВАШЕЙ ВАННОЙ!***

АССОРТИМЕНТ МЕБЕЛИ



ВАННЫ

Преимущества ванны Veedi :

- великолепный дизайн и классические формы;
- корпус усилен армирующим слоем;
- устойчива к механическим повреждениям;
- не тускнеет в процессе эксплуатации.

В комплекте с ваннами идет панель и усиленный каркас с шестью опорами из стали квадратного сечения. Каркас регулируется по высоте.



10 лет
гарантии



30 лет
срок службы



европейский
акриловый лист

Veedi

ANICA

160x70, 170x70



надежный
каркас

 **PEŠTAN**

АССОРТИМЕНТ ВАНН



INA
160x70



MIRA
170x75



NEVENA
170x110



IVA
150x70



UNA
180x80

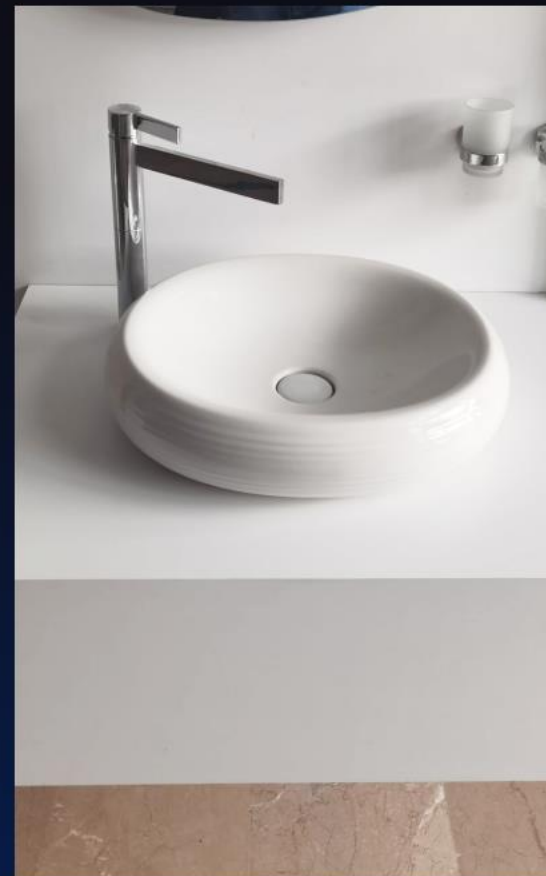


MILENA
160x105

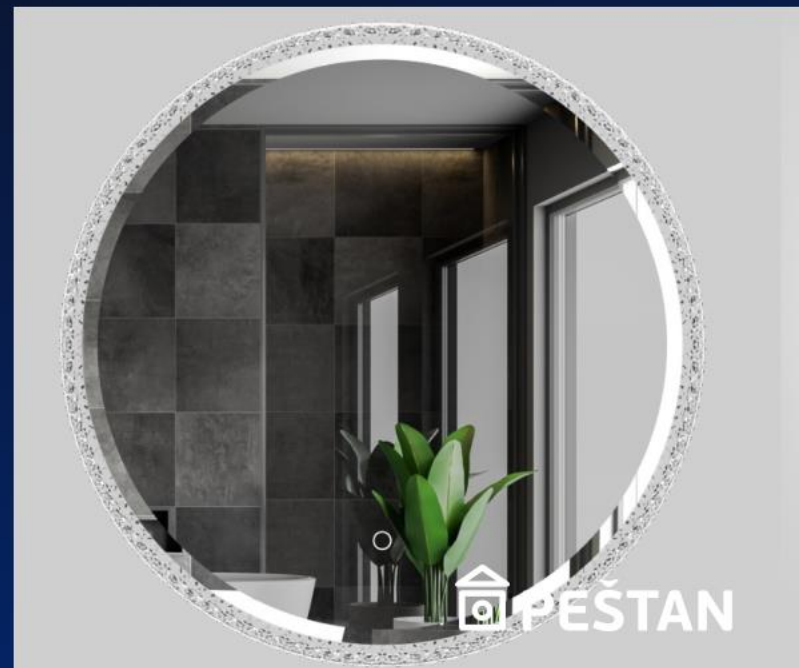
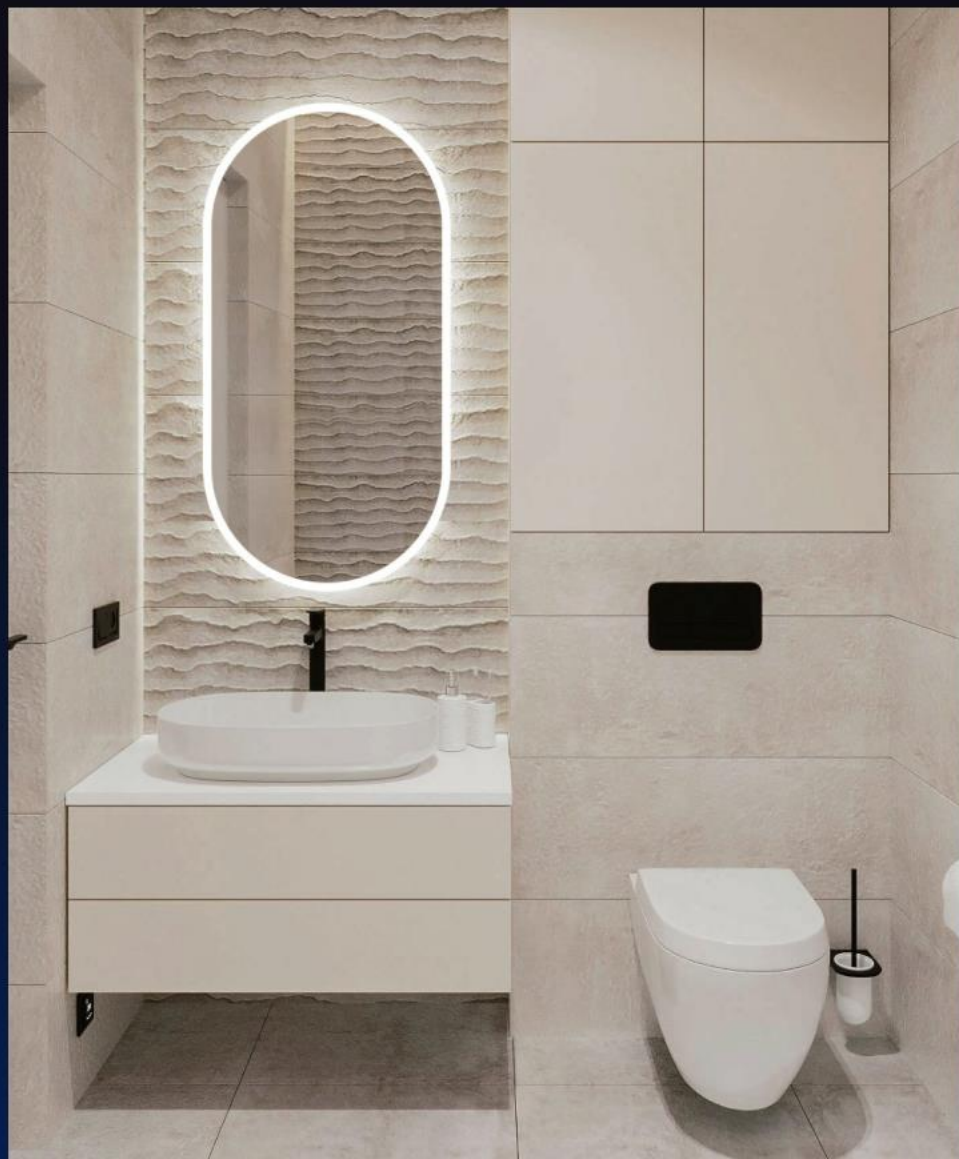
ВАННЫ



РАКОВИНЫ И УНИТАЗЫ



ЗЕРКАЛА



НЕКОТОРЫЕ ИЗ НАШИХ МНОГОЧИСЛЕННЫХ ПРОЕКТОВ



ЖК VICTORY PARK
RESIDENCES



МОСКВА
СЕТЬ ОТЕЛЕЙ V-HOTEL



ДАРЬИНО-УСПЕНСКОЕ
КОТТЕДЖНЫЙ ПОСЁЛОК



МОСКВА ВЕЛНЕС-КЛУБ
«ЧИСТЫЕ ПРУДЫ»



САНКТ-ПЕТЕРБУРГ
ГОСТИНИЦА ОКТЯБРЬСКАЯ



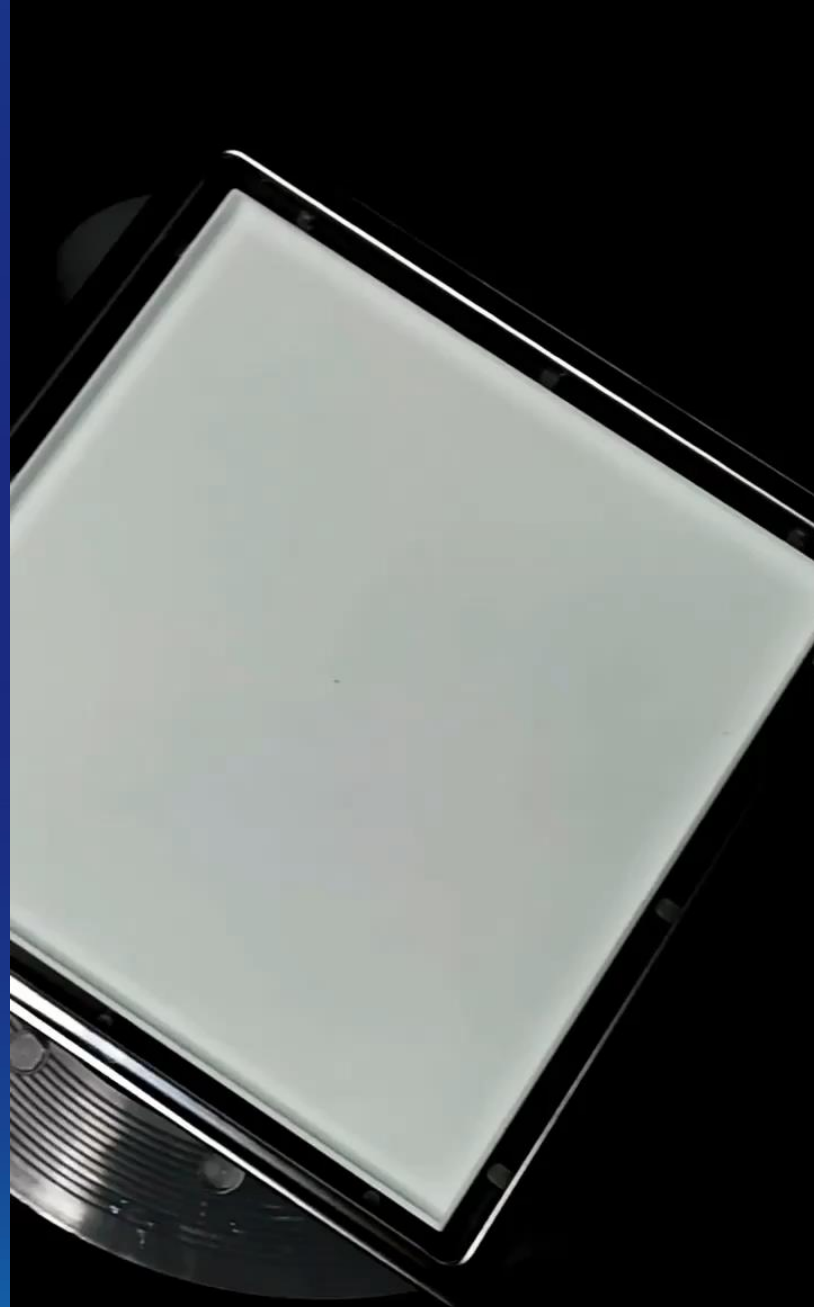
ШКОЛА ЯМАЛО-НЕНЕЦКИЙ
АВТОНОМНЫЙ ОКРУГ



«МЕДСИ»
МЕДИЦИНСКИЙ ЦЕНТР



АПАРТ ОТЕЛЬ ОТ
ГЛАВСТРОЙДЕВЕЛОМПЕНТ



pestan.group

terplanet · Оригинальная аудиодорожка

Meta* (Facebook и Instagram) –
запрещённая организация на
территории Российской Федерации



 [pestan.group](https://www.instagram.com/pestan.group)

Meta* (Facebook и Instagram) –
запрещённая организация на
территории Российской Федерации

 PEŠTAN

Veedi

BETTOSERB
СДЕЛАНО В СЕРБИИ 



МЫ СТРОИМ ДОВЕРИЕ



НАШ
КАТАЛОГ